

快速安装指南

4G无线路由器



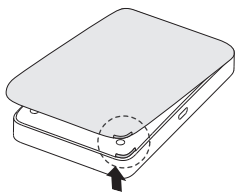
如需了解更多产品信息，请登录 TP-LINK 官方网站 www.tp-link.com.cn

7103501575 REV1.1.0

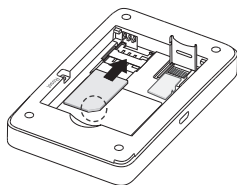
物品清单 · 1台4G无线路由器 · 1块电池 · 1根USB线 · 1本快速安装指南 · 1张保修卡 · 1份有毒有害物质含量声明

1 安装SIM卡、电池

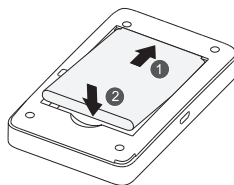
a 打开后盖



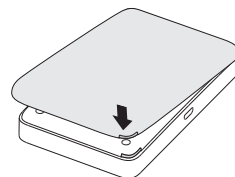
b 安装SIM卡(SD卡)



c 安装电池



d 合上后盖



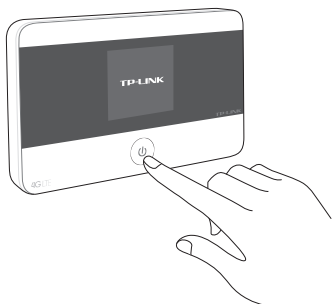
*迷你SIM卡需使用标准卡托才能安装。
*Micro SD卡是可选配件，请根据需要选配和安装。

2 开机，连接Wi-Fi上网

a 开机

按住电源键 (约3秒钟) 直到屏幕显示“TP-LINK”。

*如需关机，按住电源键直到屏幕显示“正在关机”。



b 连接 Wi-Fi

手机搜索无线网络名称，加入Wi-Fi网络。

*无线网络名称可在屏幕上查看，方法如下：

1. 按 键进入菜单页面。
2. 按 键选中 设备信息 后，按电源键 进入 设备信息 页面查看无线网络名称，如下图所示。



c 登录管理页面

打开手机网页浏览器，输入网址 tplogin.cn 首次登录时设置登录密码，点击 完成。



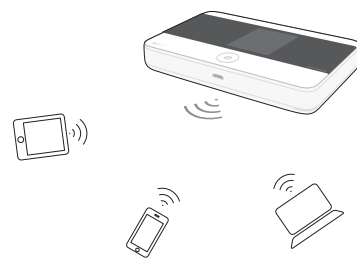
d 设置 Wi-Fi 密码

点击菜单 ，设置无线网络名称和密码，点击 完成，重启 Wi-Fi。



e 享用网络

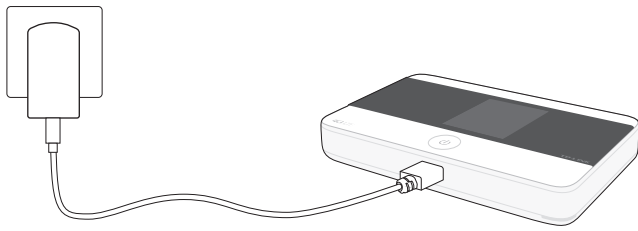
搜索新的无线网络名称，连接Wi-Fi上网。



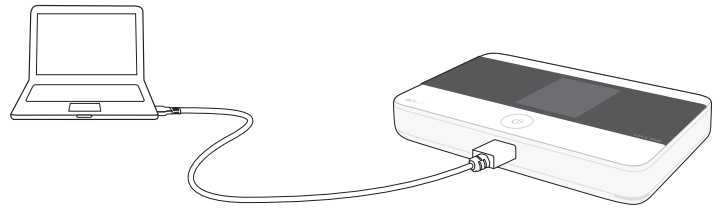
*默认15分钟内，若没有设备连接 Wi-Fi，路由器将自动关闭 Wi-Fi 功能，按电源键即可恢复。

为路由器充电

使用电源适配器 (5V/1A)



连接计算机 USB 接口



*请使用输出规格为 DC 5V/1A 的电源适配器充电, 否则可能影响设备性能, 甚至导致危险。

屏幕显示



4G 网络类型及信号强度

Wi-Fi 工作正常及用户数量

0.0B/s 下载速率

网络已连接

未读短信数量

0.0B/s 上传速率

自动拨号 / 手动拨号

剩余电量

0.00B 已用流量

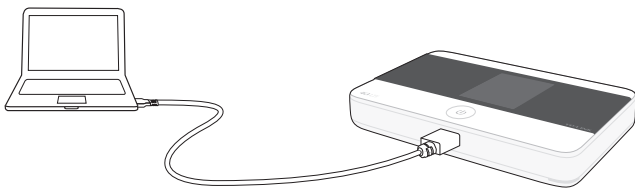
*若无任何按键操作, 屏幕亮45秒后自动熄灭。
按电源键可以重新点亮屏幕。

访问 micro SD 卡

*路由器只支持您按照已设置好的访问方式访问 micro SD 卡。默认使用 USB 线访问。

使用 USB 线

在开机状态下, 用 USB 线将路由器连接到计算机后, 可以像访问 U 盘一样访问 micro SD 卡。



通过 Wi-Fi 网络

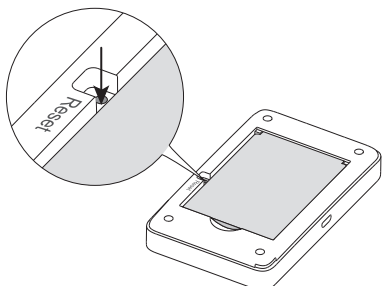
1. 登录路由器触屏版管理页面, 进入 设备-存储共享, 选择网络共享模式。
2. 访问设备 (手机、平板等) 连接路由器的 Wi-Fi 网络。
3. 在访问设备上使用相关软件 (比如 ES 文件浏览器) 访问网络地址 “192.168.1.1” 即可访问 micro SD 卡。

*若不清楚如何使用相关软件访问网络地址, 请登录网站 www.tp-link.com.cn 下载详细配置指南。

常见问题

忘记登录密码或 Wi-Fi 密码怎么办 (如何复位)?

打开路由器后盖, 使用尖状物按住 Reset 孔 (约5秒钟) 直到屏幕显示 “重启”, 松开按键。



无法连接到路由器的 Wi-Fi 网络怎么办?

- 确保客户端已断开与其他网络的连接。
- 确保客户端无线网络连接的 “IP 地址” 和 “DNS 服务器” 为自动获取。

